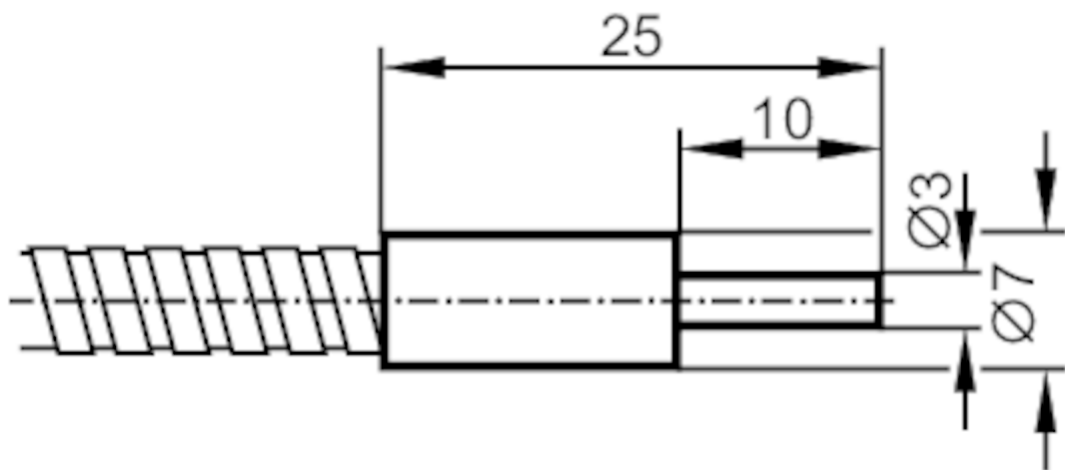




## Lichtwellenleiter Reflexlichttaster

FT-00-A-A-E3/1M



### Einsatzbereich

Funktionsprinzip

Reflexlichttaster

### Erfassungsbereich

Tastweite mit  
Fiberoptikverstärker Typ

OKF; OUF; OOF

#### OKF

Tastweite Fiberoptik

[mm]

40

#### OOF

Tastweite Fiberoptik

[mm]

200

#### OUF

Tastweite Fiberoptik

[mm]

40

### Umgebungsbedingungen

Umgebungstemperatur

[°C]

-40...290

# E20080



## Lichtwellenleiter Reflexlichttaster

FT-00-A-A-E3/1M

Mechanische Daten	
Gewicht [g]	65
Ausführung Tastkopf	gerade
Tastkopfdurchmesser [mm]	3
Gesamtlänge [mm]	1000
Minimaler Biegeradius [mm]	20; (bei fester Verlegung)
Faseranordnung	Ⓜ
Werkstoffe	Adapter: ABS
Lichtleitfaser-Werkstoff	Glas
Lichtleiterkopf-Werkstoff	Aluminium
Lichtleitermantel-Werkstoff	Aluminium
Zubehör	
Zubehör mitgeliefert	E20102
Bemerkungen	
Verpackungseinheit	1 Stück