



EAN:	4013288214287	Abmessung:	200x90x45 mm
Teilenr:	05136490001	Gewicht:	90 g
Artikel-Nr:	9437	Ursprungsland:	CN
		Zolltarifnr.:	42029298

- Robustes Material und ein geringes Gewicht sorgen für optimalen Transport
- Starker Klettverschluss verhindert unbeabsichtigtes Öffnen und Verlust des Werkzeugs
- Kompaktes Design für platzsparende Aufbewahrung
- Durch die Aufhängeschlaufe kann die Tasche auch geöffnet aufgehängt werden
- Kompatibel mit Wera 2go

Robuste Falttasche für platzsparende Aufbewahrung von Werkzeug; ideal bei mobilen Einsätzen, da das verwendete Material leicht und stabil ist; für Werkzeug-Set 88/1 Vario 11; leer.

Weblink

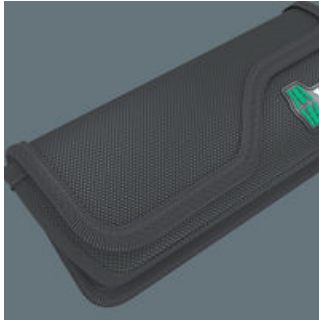
https://products.wera.de/de/kraftform_kompakt_textile_taschen_und_boxen_fuer_kraftform_kompakt_sets_leer_9437.html

Wera - 9437
05136490001 - 4013288214287

Wera Werkzeuge GmbH
Korzter Straße 21-25
D-42349 Wuppertal
Tel: +49 (0)2 02 / 40 45-0
E-Mail: info@wera.de

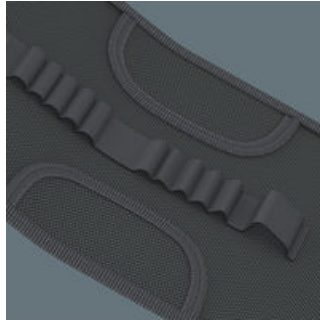
Textile Taschen und Boxen für Kraffform Kompakt Sets, leer

Robustes Material



Das verwendete Material zeichnet sich durch hohe Robustheit aus.

Robuste Schlaufen für sicheren Halt



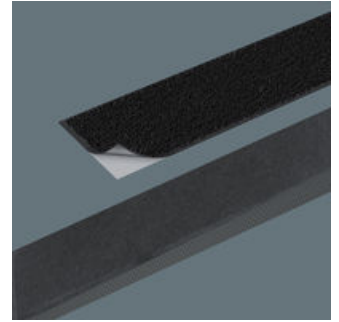
Die robusten Schlaufen aus breitem Gummiband halten das Werkzeug sicher und fest.

Mit Aufhängeschlaufe



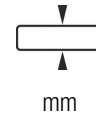
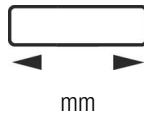
Durch die Schlaufe kann die textile Tasche am Arbeitsplatz geöffnet aufgehängt werden. Auf das Werkzeug kann sofort zugegriffen werden.

Flexibel durch Klettstreifen



Die textile Box weist auf der Rückseite eine Flauschzone auf. Mittels des mitgelieferten selbsthaftenden Klettstreifens kann die textile Box an die Wera 2go Komponenten geklettet werden. Oder auch an Wand, Regal oder Werkstattwagen.

Weitere Varianten dieser Produktfamilie:



05136490001	200,0	95,0
-------------	-------	------

Weblink

https://products.wera.de/de/kraffform_kompakt_textile_taschen_und_boxen_fuer_kraffform_kompakt_sets_leer_9437.html

Wera - 9437
05136490001 - 4013288214287

Wera Werkzeuge GmbH
Korzter Straße 21-25
D-42349 Wuppertal
Tel: +49 (0)2 02 / 40 45-0
E-Mail: info@wera.de