



EAN:	4013288210012	Abmessung:	105x44x24 mm
Teilenr:	05004570001	Gewicht:	76 g
Artikel-Nr:	8790 C Impaktor	Ursprungsland:	TW
		Zolltarifnr.:	82042000

- Für den Einsatz mit elektrisch oder mit Druckluft angetriebenen Schlagschraubern mit 12,5 mm = 1/2" Antrieb
- Impaktor-Technologie für überdurchschnittliche Standzeiten
- Sechskantprofil ermöglicht präzises und profilschonendes Verschrauben mit hoher Kraftübertragung
- Mit Werkzeugfinder Take it easy: Farbkennzeichnung nach Größen
- Mit Querbohrung und Ringnut zur Befestigung von Sicherungsstift und Sicherungsring maschinenbetätigter Werkzeuge

Impaktor-Steckschlüsseinsatz für den Einsatz mit Elektro- oder Druckluft-Schlagschraubern mit 12,5 mm = 1/2" Antrieb. Die Impaktor-Technologie sorgt für überdurchschnittliche Standzeiten auch bei extremen Anforderungen. Mit Take it easy Werkzeugfinder mit Farbkennzeichnung nach Größen - zum einfachen und schnellen Finden des benötigten Werkzeugs. Mit Sechskantprofil und Nut mit Bohrung. Das Sechskantprofil ermöglicht die Übertragung hoher Kräfte und belastet die Kanten der Schraubenmutter bzw. des Schraubenkopfes weniger als ein Zwölfkantprofil. Für Außensechskantschrauben und -mutter.

Weblink

https://products.wera.de/de/knarren_und_zubehoer_die_zyklop-knarren_die_zyklop_knarren_1_2_zyklop_knarren_zubehoer_1_2_8790_c_impaktor.html

Wera - 8790 C Impaktor
05004570001 - 4013288210012

Wera Werkzeuge GmbH
Korzter Straße 21-25
D-42349 Wuppertal
Tel: +49 (0)2 02 / 40 45-0
E-Mail: info@wera.de

Zyklop Knarren Zubehör, 1/2"

Für Elektro- oder Druckluft-Schlagschrauber



Besonders geeignet für den Einsatz mit handelsüblichen Impakt-/Schlagschraubern



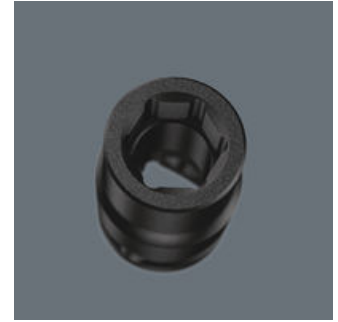
Die Impaktor-Technologie sorgt für überdurchschnittliche Standzeiten der Impaktor-Steckschlüsseinsätze auch bei extremen Anforderungen.

Querbohrung und Ringnut



Durch die Bohrung und die Ringnut kann das Werkzeug mit einem Sicherungsstift oder O-Ring auf dem Elektrowerkzeug gesichert werden.

Profilschonende Kraftübertragung



Das Sechskantprofil ermöglicht die Übertragung hoher Kräfte und belastet die Kanten der Schraubenmutter bzw. des Schraubenkopfes weniger als ein Zwölfkantprofil. Feinverzahnte Knarren machen darüber hinaus durch ihren kleinen Rückschwenkwinkel den Einsatz eines Zwölfkantprofils auch in beengten Raumverhältnissen überflüssig.

Take it easy Werkzeugfinder



Take it easy Werkzeugfinder mit Farbkenzeichnung nach Größen – zum einfachen und schnellen Finden des benötigten Werkzeugs. Größenleitsystem bei Werkzeugen für Innensechskantschrauben (Winkelschlüssel, Zyklop Bit-Nüsse), Außensechskantschrauben und -mutter (Joker Maulschlüssel, Zyklop Nüsse und Zyklop Nüsse mit Haltefunktion) und TORX® Schrauben (Winkelschlüssel, Zyklop Bitnüsse).

Weblink



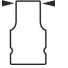

https://products.wera.de/de/knarren_und_zubehoer_die_zyklop-knarren_die_zyklop_knarren_1_2_zyklop_knarren_zubehoer_1_2_8790_c_impaktor.html

Wera - 8790 C Impaktor
05004570001 - 4013288210012

Wera Werkzeuge GmbH
Korzter Straße 21-25
D-42349 Wuppertal
Tel: +49 (0)2 02 / 40 45-0
E-Mail: info@wera.de

Zyklop Knarren Zubehör, 1/2"

Weitere Varianten dieser Produktfamilie:

		 mm	 mm	 mm	 mm
05004570001	tuerkis_339C	13,0	38,0	21,0	24,0
05004571001	pink_241C	14,0	38,0	22,0	24,0
05004572001	weiss	15,0	38,0	24,0	24,0
05004573001	violett_2735C	16,0	38,0	24,0	24,0
05004574001	rot_200C	17,0	38,0	26,0	26,0
05004575001	leuchtgruen_375C	18,0	38,0	28,0	28,0
05004576001	blau_307C	19,0	38,0	28,0	28,0
05004577001	leuchtpink_232C	20,0	38,0	26,0	30,0
05004578001	gruen_363C	21,0	38,0	26,0	30,0

Weblink

https://products.wera.de/de/knarren_und_zubehoer_die_zyklop-knarren_die_zyklop_knarren_1_2_zyklop_knarren_zubehoer_1_2_8790_c_impaktor.html

Wera - 8790 C Impaktor
05004570001 - 4013288210012

Wera Werkzeuge GmbH
Korzter Straße 21-25
D-42349 Wuppertal
Tel: +49 (0)2 02 / 40 45-0
E-Mail: info@wera.de