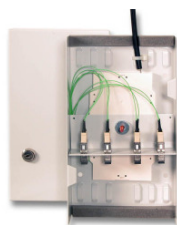


# DATENBLATT

## Kompakt Spleißverteiler Set



### Beschreibung

Gehäuse mit Klappdeckel abschließbar, 2 Schlüssel  
 2 Öffnungen mit staubdichten Leisten für ankommende und abgehende Kabel zur Befestigung mit Kabelbindern  
 Aufnahmen für max. 4 Spleißkassetten oder 1 Spleißkassette plus eine Verteilerplatte  
 Stahlblech

Im Lieferumfang enthalten:  
 Gehäuse mit 2 Schlüssel  
 1 x Verteilerplatte für 12 x ST  
 1 x Verteilerplatte für 6 x SC-Duplex

Abmessungen: 265x150x55mm

### Allgemeine Daten

Montageart	Wandmontage
Mit Gehäuse	Ja
Mit Frontplatte	Ja
Mit Pigtails	Nein

### Abmessungen

Höhe	265,0 mm
Breite	150,0 mm
Tiefe	55,0 mm

Dieses Datenblatt wurde maschinell am 24-08-2020 erzeugt. Technische Änderungen vorbehalten.



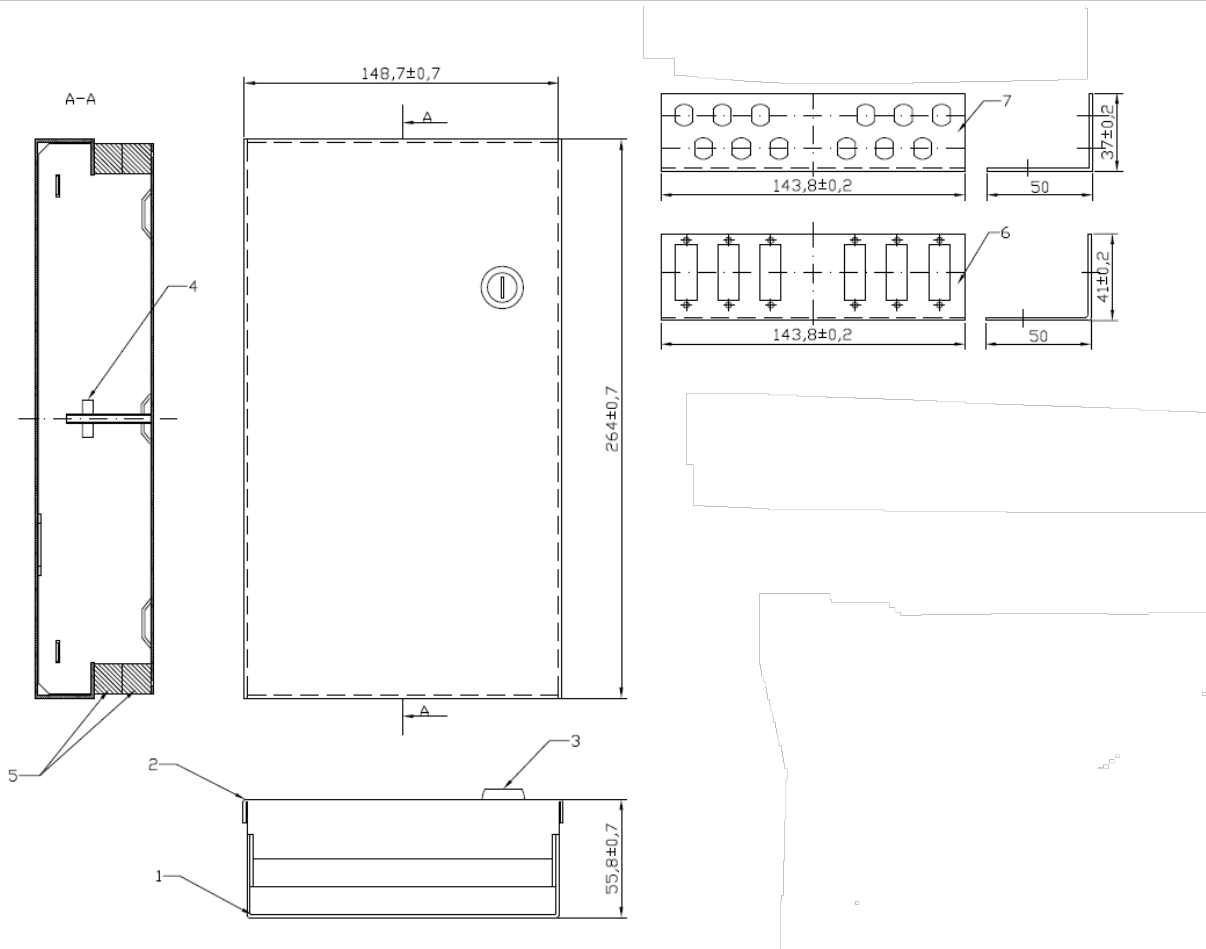
# DATENBLATT

## Kompakt Spleißverteiler Set

### Verfügbare Varianten

Art.Nr.	Bezeichnung	Farbe	RAL-Nummer
53603.1	Spleißbox Kompakt Set RAL 7035 H=265 x B=150 x T=55mm	grau	7035
53603.1WS	Spleißbox Kompakt Set RAL 9003 H=265 x B=150 x T=55mm	weiß	9003

### Abbildungen



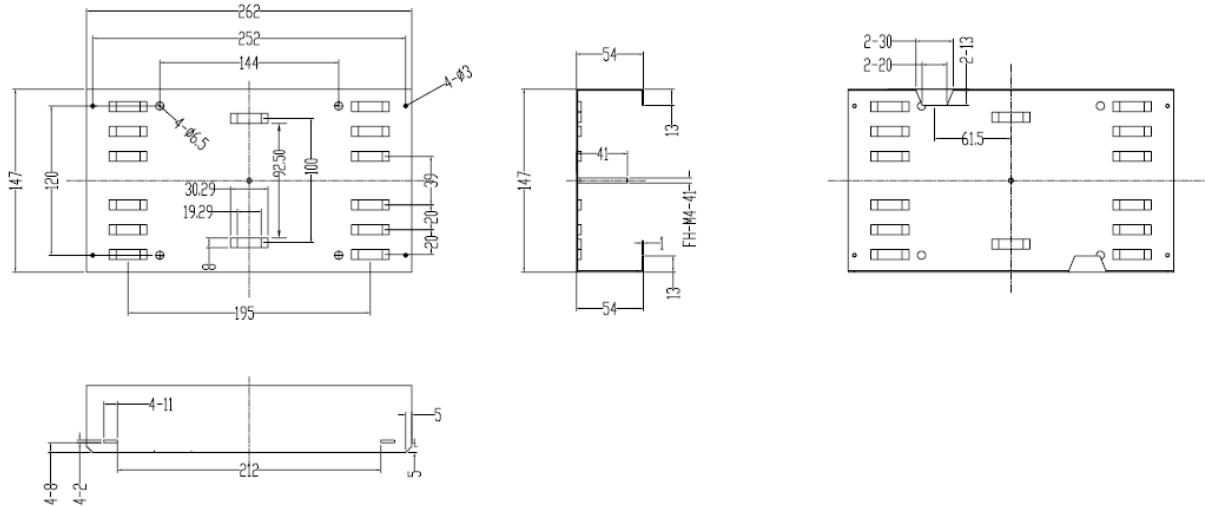
Dieses Datenblatt wurde maschinell am 24-08-2020 erzeugt. Technische Änderungen vorbehalten.



# DATENBLATT

## Kompakt Spleißverteiler Set

### Abbildungen



### Zubehör

53603.S	Ersatzschloss für 53603.1
53603.4	Verteilerplatten für 53603.x

Dieses Datenblatt wurde maschinell am 24-08-2020 erzeugt. Technische Änderungen vorbehalten.

