

# LINOCUR®

Größe D02 63A 230VAC/440VAC

## SICHERUNGS-LASTTRENNSCHALTER UND SCHALTLEISTEN NACH IEC

## DO SICHERUNGS-LASTTRENNSCHALTER UND SCHALTLEISTEN NACH IEC



Der DO-LINOCUR® ist eine Kombination aus Lasttrennschalter und NEOZED®-Sicherheitselement 63 A, ausgestattet mit erheblichen Sicherheitsmerkmalen und einer ausgereiften Schalt- und Klemmtechnik.

Die Leistungsabgabe der NEOZED®-Sicherheitseinsätze führt zu einer internen Erwärmung des LINOCUR®-Gerätes. Um eine Überhitzung des Gerätes und eine unerwünschte, vorzeitige Auslösung des Sicherheitseinsatzes zu verhindern wurden spezielle Konstruktionsmaßnahmen umgesetzt:

- großzügig dimensionierte Leiterbahnen aus massivem Kupfer
- starke Fremdfederung unter dem Fußkontakt
- großflächiger Wärmeübergang durch Kontaktierung mittels Schraubkappe
- großflächige Kontaktierung am Fußkontakt
- Spezialkontakte mit Funktionsteilung

**Dank dieser Bauweise bietet der Linocur® einen der niedrigsten Werte im Bereich der Verlustleistung auf dem Markt für DO-Sicherungs-Einheiten.**

### PRODUKTVORTEILE

- Niedrige Verlustleistung
- Optionale Überwachungs vorrichtung
- Sammelschienen kompatibel
- Einfache Handhabung der Bajonett-Schraubkappe
- Handunabhängiges Einschalten
- Ausgereifte Anschlusstechnik
- Modernes Design
- Modulares System: 1 bis 3+N Pole, erhältlich mit und ohne Passeinsatz

### ANWENDUNGSBEREICHE

- Niederspannungsverteilung für:
  - Prozessindustrie
  - Gewerbe
  - Wohnungen.

### TECHNISCHE NORMEN

- EN/IEC 60947-3
- DIN VDE 43880
- DIN VDE 0660 Teil 107
- DIN VDE 0638
- DIN VDE 0636 Teil 3
- IEC 60269-3



## TECHNISCHE DATEN ÜBERBLICK

Spannung	1-polig: AC 230V 2-, 3-, 4-polig: AC 400V Schiffbau: AC 440V pro Pol: DC 65V
Betriebsklassen	gG, aM, gR nur mit Einschränkung
Bemessungsstrom (A)	20 ... 63 A
Ausschaltvermögen	50 kA
Schutz	IP 20
Schaltvermögen	AC 22B DC 22B      DC 65V/Pol AC 23B      AC 400V 50A AC 23B      AC 440V 35A
Montageart	DIN rail acc. EN 60715
Baugröße	D02
Anzahl der Pole	1-, 2-, 3-polig 2-polig (1+N), 4-polig (3+N)
Betriebstemperatur	-20°C bis 60°C
Verschmutzungsgrad	3
Überspannungskategorie	IV
Bemessungsfrequenz	50 ... 60 Hz
Bemessungsstoßspannungsfestigkeit $U_{imp}$	6 kV
Leitungsanschluss	<b>Flexible Leitungen mit Aderendhülse</b> zwei Leitungen gleichen Querschnitts: bis max. 16 mm <sup>2</sup> zwei unterschiedliche Leitungen: * 25 mm <sup>2</sup> u. max. 6 mm <sup>2</sup> * 35 mm <sup>2</sup> u. max. 4 mm <sup>2</sup> mit Zwillingsaderendhülse:            bis max. 16 mm <sup>2</sup> <b>Flexible, feindrähtige Leitungen ohne Aderendhülse</b> zwei Leitungen gleichen Querschnitts: bis max. 16 mm <sup>2</sup> zwei unterschiedliche Leitungen: * 25 mm <sup>2</sup> u. max. 16 mm <sup>2</sup> * 35 mm <sup>2</sup> u. max. 10 mm <sup>2</sup> <b>Kurzschlussfeste Leitungen:</b> zwei Leitungen gleichen Querschnitts: bis max. 6 mm <sup>2</sup>
Verbindung	Doppelklemmen 35 mm <sup>2</sup> beidseitig
Verlustleistung	63A: Phase=1.8W, Neutral=1.4W

PRODUKTPALETTE



05861.063000



05863.063000



05864.063000



05863.050000



05863.063040

**DO Linocur® D02 230VAC bis 400VAC, 65VDC pro Pol**

Katalognummer	Teilenummer	Bemessungsstrom I <sub>n</sub>	Anzahl der Pole/Phasen	Breite	Ausführung	Querschnitt	Verpackungseinheit	Gewicht
05861.063000	Z1012620	63 A	1	27 mm	-	35 mm <sup>2</sup>	3	0,21 kg
05862.063000	J1012606	63 A	2	54 mm	-	35 mm <sup>2</sup>	2	0,32 kg
05863.063000	B1012622	63 A	3	81 mm	-	35 mm <sup>2</sup>	1	0,64 kg
05861.063100	H1012628	63 A	1+N	54 mm	Der N-Leiter beim Einschalten voreilend und beim Ausschalten nacheilend geschaltet Sind für Gleichspannungsanwendungen nicht geeignet	35 mm <sup>2</sup>	2	0,32 kg
05863.063100	E1012602	63 A	3+N	108 mm	Der N-Leiter beim Einschalten voreilend und beim Ausschalten nacheilend geschaltet Sind für Gleichspannungsanwendungen nicht geeignet	35 mm <sup>2</sup>	1	0,64 kg

**DO Linocur® D02 220VDC**

Katalognummer	Teilenummer	Bemessungsstrom I <sub>n</sub>	Anzahl der Pole/Phasen	Breite	Ausführung	Querschnitt	Verpackungseinheit	Gewicht
05864.063000	L1012608	63 A	4	108 mm	Die vier Pole müssen in Serie geschaltet werden, entweder zwei Pole im Plus-Anschluss und zwei Pole im Minus-Anschluss oder alle vier Pole entweder im Plus- oder im Minus-Anschluss	35 mm <sup>2</sup>	1	0,63 kg

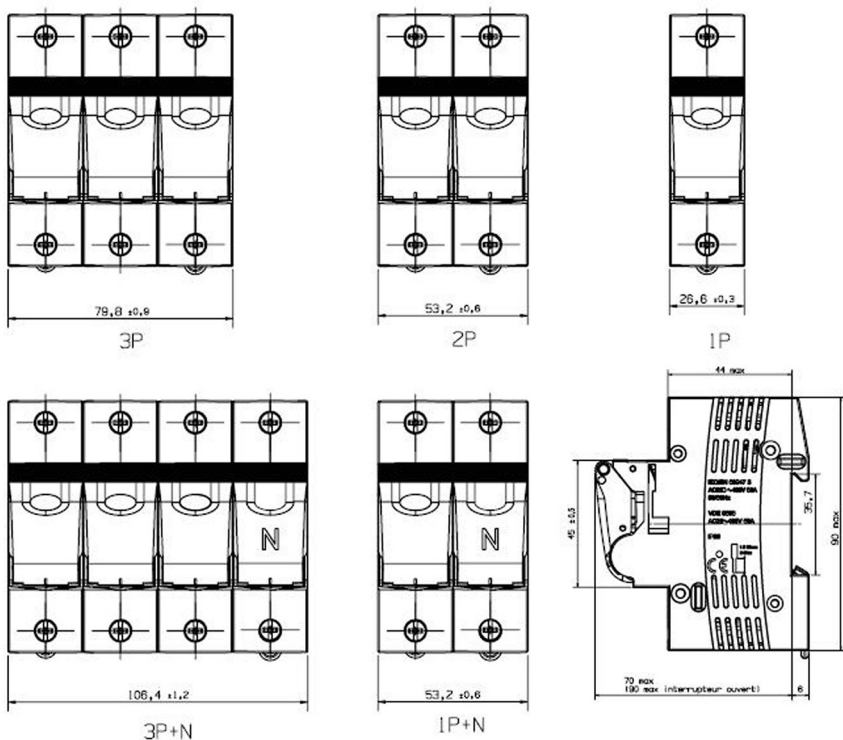
**DO Linocur® D02 230VAC bis 400VAC, 65VDC pro Pol, mit Sicherungs-Einsätzen und fixierten Passeinsätzen**

Katalognummer	Teilenummer	Bemessungsstrom I <sub>n</sub>	Anzahl der Pole/Phasen	Breite	Querschnitt	Verpackungseinheit	Gewicht
05861.020000	M1012609	20 A	1	27 mm	35 mm <sup>2</sup>	3	0,21 kg
05861.025000	A1012621	25 A	1	27 mm	35 mm <sup>2</sup>	3	0,21 kg
05862.025000	B1012760	25 A	2	54 mm	35 mm <sup>2</sup>	2	0,32 kg
05863.025000	G1012627	25 A	3	81 mm	35 mm <sup>2</sup>	1	0,64 kg
05861.035000	N1012610	35 A	1	27 mm	35 mm <sup>2</sup>	3	0,21 kg
05862.035000	D1012624	35 A	2	54 mm	35 mm <sup>2</sup>	2	0,32 kg
05863.035000	E1012625	35 A	3	81 mm	35 mm <sup>2</sup>	1	0,64 kg
05861.050000	C1012761	50 A	1	27 mm	35 mm <sup>2</sup>	3	0,21 kg
05862.050000	D1012762	50 A	2	54 mm	35 mm <sup>2</sup>	2	0,32 kg
05863.050000	P1012611	50 A	3	81 mm	35 mm <sup>2</sup>	1	0,64 kg

**DO Linocur® D02 250VAC bis 440 VAC (geprüft für Schiffbau/Marine Anwendungen)**

Katalognummer	Teilenummer	Bemessungsstrom I <sub>n</sub>	Anzahl der Pole/Phasen	Breite	Ausführung	Querschnitt	Verpackungseinheit	Gewicht
05861.063040	H1012605	63 A	1	27 mm	-	35 mm <sup>2</sup>	3	0,14 kg
05862.063040	S1012614	63 A	2	54 mm	-	35 mm <sup>2</sup>	2	0,32 kg
05863.063040	J1012629	63 A	3	81 mm	-	35 mm <sup>2</sup>	1	0,64 kg
05863.063140	T1012615	63 A	3+N	108 mm	Der N-Leiter beim Einschalten voreilend und beim Ausschalten nacheilend geschaltet Sind für Gleichspannungsanwendungen nicht geeignet	35 mm <sup>2</sup>	1	0,25 kg

## ABMESSUNGEN



Abmessungen in mm

## ZUBEHÖR



01713.700000



01715.700000



01716.000000

### Schraubkappen (Bajonett)

Katalognummer	Teilenummer	Merkmale	Verpackungseinheit	Gewicht
<b>D0 Sicherungs-Schraubkappen AC 400V aus Kunststoff</b>				
01713.700000	W1016665	Reduzierfeder, für die Verwendung von D01 Sicherungs-Einsätzen in Bajonett-Schraubkappe Größe D02	10	1 g
01715.700000	K1015206	Ersatzschraubkappe, mit Plombierung, ohne Prüfloch D02, 63A	10	12,5 g

### D0 Schraubkappen-Schlüssel

Katalognummer	Teilenummer	Merkmale	Verpackung	Gewicht
01716.000000	X222936	Schraubkappen-Schlüssel	1	30 g

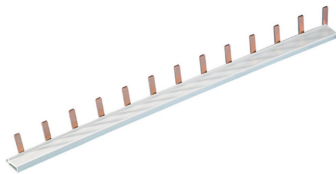
ZUBEHÖR



01715.710000      01714.830000

Sperreinrichtungen

Katalognummer	Teilenummer	Ausführung	Merkmale	Bemessungsstrom I <sub>n</sub>	Verpackung	Gewicht
01715.710000	L1015207	Sperkappe für D0 Linocur, mit Industrieausführung	-	63 A	10	6 g
01714.830000	J214069A	Industriesperrschlüssel	-	-	1	45 g



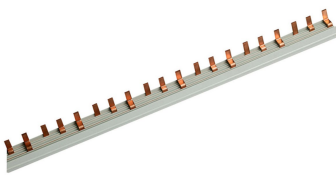
02963.000000

Isolierte Phasenschienen

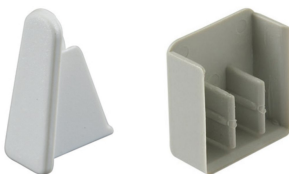
Katalognummer	Teilenummer	Ausführung	Verpackung	Gewicht
02923.109156	D302890	1-polig, 16 mm <sup>2</sup> , 27 mm Teilung (Abstand der Pole), Stegausführung, L-Form	5	71,1 g
02963.000000	M215107	1-polig, 16 mm <sup>2</sup> , 27 mm Teilung (Abstand der Pole), Stiftausführung, L-Form	5	0,17 kg
22963.003000	K302873	3-polig, 16 mm <sup>2</sup> , 27 mm Teilung (Abstand der Pole), Stegausführung, L-Form	5	0,66 kg
22963.363000	L302874	3-polig, 35 mm <sup>2</sup> , 27 mm Teilung (Abstand der Pole), Stegausführung, L-Form	5	1,21 kg
02901.000000	E302891	Endkappe für 1-polige Verdrahtungsschienen/Phasenschienen	10	0,4 g
02903.165000	G302893	Endkappe für 3-polige Verdrahtungsschienen/Phasenschienen bis 16 mm <sup>2</sup>	10	1,8 g
02903.350000	R302902	Endkappe für 3-polige Verdrahtungsschienen/Phasenschienen bis 35 mm <sup>2</sup>	10	1,5 g
02923.102159	Z302886	Eurovario Verdrahtungsschiene/Phasenschiene fixierte Länge von 159mm - Zuschnitt nicht möglich, Querschnitt 10mm <sup>2</sup>	5	46,5 g
02923.162159	A302887	Eurovario Verdrahtungsschiene/Phasenschiene fixierte Länge von 159mm - Zuschnitt nicht möglich, Querschnitt 16mm <sup>2</sup>	5	67,5 g
02923.102243	B302888	Eurovario Verdrahtungsschiene/Phasenschiene fixierte Länge von 243mm - Zuschnitt nicht möglich, Querschnitt 10mm <sup>2</sup>	5	81,7 g
02923.162243	C302889	Eurovario Verdrahtungsschiene/Phasenschiene fixierte Länge von 243mm - Zuschnitt nicht möglich, Querschnitt 16mm <sup>2</sup>	10	0,12 kg



22963.003000



22963.363000



02901.000000      02903.165000



Linocur® 05863.063000  
+ 05860.100000

Meldeschalter

Katalognummer	Teilenummer	Ausführung	Verpackung	Gewicht
05860.100000	G1015203	Überwachungsvorrichtung für Linocur 2P, 3P, 3P+N Sicherungsbetrieb Typ 1 (Schalterstellung) Querschnitt 1,5mm <sup>2</sup> , Betriebsspannung 400V +/-10%	1	0,44 kg
05860.200000	H1015204	Überwachungsvorrichtung für Linocur 2P, 3P, 3P+N Sicherungsbetrieb Typ 2 (Abschalten der Sicherung) Querschnitt 1,5mm <sup>2</sup> , Betriebsspannung 400V +/-10%	1	0,44 kg
05860.300000	J1015205	Überwachungsvorrichtung für Linocur 2P, 3P, 3P+N Sicherungsbetrieb Typ 3 (Schalterstellung und Abschalten der Sicherung) Querschnitt 1,5mm <sup>2</sup> , Betriebsspannung 400V +/-10%	1	0,44 kg

## ZUBEHÖR

### Anschlussklemmen

Katalognummer	Teilenummer	Ausführung	Verpackung	Gewicht
02993.100000	V1007924	Anschlußklemme Stiftausführung, für 35mm <sup>2</sup> Phasenschiene, isoliert	10	37,5 g
02991.000000	X219739	Anschlussklemme Stiftausführung, für Phasenschiene 16mm <sup>2</sup> , isoliert	10	15,5 g