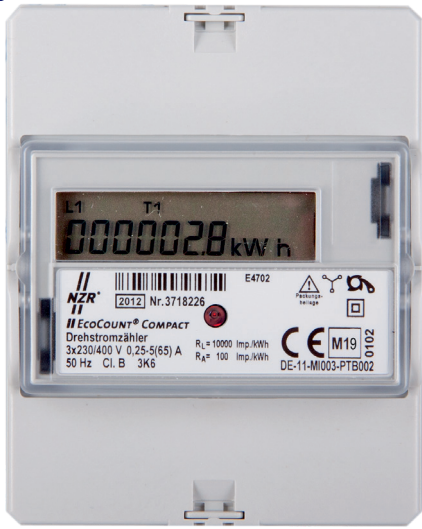


Drehstromzähler //EcoCount® Compact



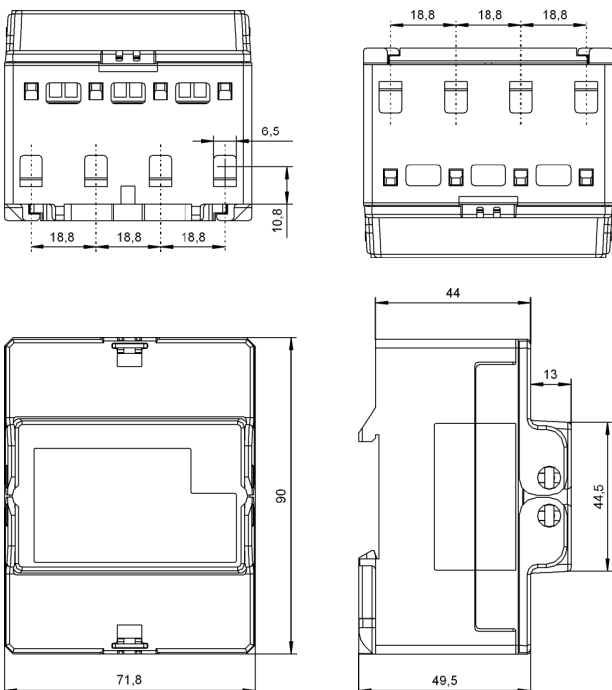
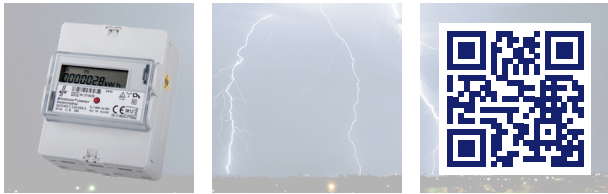
Beschreibung

Der EcoCount Compact ist ein Zähler zur Messung von dreiphasiger Wirkenergie. Er ist in Ein- oder Zweitarifausführung erhältlich. Seine kompakte Bauform ermöglicht eine platzsparende Montage (nur 4 TE breit). Der Zähler verfügt über eine 7-stellige LC-Anzeige. Die Energieverbrauchswerte können über einen Impulsausgang und/oder über eine elektrische Schnittstelle (M-Bus nach EN 13757-2,-3) ausgegeben werden.

- Für Industrieanwendungen und Verrechnungszwecke
- Für 4-Leiternetze
- Genauigkeit Cl. B
- 7-stellige LC-Anzeige, rollierend
- 1- oder 2 Tarifregister
- Impulsausgang, M-Bus (Option)
- Momentanwerterfassung von Leistung P (je Phase und Summe), Spannung (U) und Stromstärke (I) (je Phase)
- Kompakte Bauform, nur 4 TE
- DIN-Schienen Montage nach IEC 60715
- EG-Baumusterprüfbescheinigung nach Richtlinie 2004/22/EG (MID = Measuring Instrument Directive)

Datenübertragung M-Bus

- Energiewert(e)
- Momentanwert Leistung je Phase und Summe
- Spannung je Phase
- Strom je Phase
- Fehlerstatus



Technische Daten		Compact	Compact T	Compact M	Compact TM
Spannung (U)	4-Leiter-Zähler	3x 230 V/400 V	3x 230 V/400 V	3x 230 V/400 V	3x 230 V/400 V
Strom (I)		0,25-5(65) A	0,25-5(65) A	0,25-5(65) A	0,25-5(65) A
Anlaufstrom (I)		20 mA	20 mA	20 mA	20 mA
Frequenz (f)		50 Hz	50 Hz	50 Hz	50 Hz
Klassengenauigkeit	Wirkenergie	Cl. B gemäß EN 50470-1, -3	Cl. B gemäß EN 50470-1, -3	Cl. B gemäß EN 50470-1, -3	Cl. B gemäß EN 50470-1, -3
Messarten	Wirkenergie	+A (mit Rücklaufsperr)	+A (mit Rücklaufsperr)	+A (mit Rücklaufsperr)	+A (mit Rücklaufsperr)
Impulswertigkeiten	LED	10.000 Imp./kWh	10.000 Imp./kWh	10.000 Imp./kWh	10.000 Imp./kWh
	Ausgang	100 Imp./kWh	100 Imp./kWh	100 Imp./kWh	100 Imp./kWh
Energiezählwerke		1 Tarifregister (T1)	max. 2 Tarifregister (T1/T2)	1 Tarifregister (T1)	max. 2 Tarifregister (T1/T2)
Datenerhalt		spannungslos im EEPROM, mind. 20 Jahre			
Anzeige	Ausführung	LCD, 7-stellig	LCD, 7-stellig	LCD, 7-stellig	LCD, 7-stellig
	Stelligkeit	6.1	6.1	6.1	6.1
	Zifferngröße (B x H)	ca. 5,8 x 3,5 mm	ca. 5,8 x 3,5 mm	ca. 5,8 x 3,5 mm	ca. 5,8 x 3,5 mm
Datenschnittstelle (optional)	M-Bus	-	-	nach DIN EN 13757-2, -3 (300...9.600 Baud)	
Ausgang	Anzahl	1	1	1	1
	S0-Ausgang	max. 27 V DC, 27 mA (passiv)	max. 27 V DC, 27 mA (passiv)	max. 27 V DC, 27 mA (passiv)	max. 27 V DC, 27 mA (passiv)
	Impulslänge	100 ms	100 ms	100 ms	100 ms
Energieversorgung	Schaltnetzteil	3-phasig aus Messspannung	3-phasig aus Messspannung	3-phasig aus Messspannung	3-phasig aus Messspannung
Eigenbedarf	Spannungspfad	< 0,55 VA / < 0,4 W	< 0,55 VA / < 0,4 W	< 0,55 VA / < 0,4 W	< 0,55 VA / < 0,4 W
	Strompfad	< 0,01 VA	< 0,01 VA	< 0,01 VA	< 0,01 VA
EMV-Eigenschaften	Isolationsfestigkeit	Isolation: 4 kV AC, 50 Hz, 1 min		Isolation: 4 kV AC, 50 Hz, 1 min	
	Stoßspannung	EMV: 4 kV, Impuls 1,2/50 µs, 2 Ω,		EMV: 4 kV, Impuls 1,2/50 µs, 2 Ω,	
		ISO: 6 kV, Impuls 1,2/50 µs, 500 Ω		ISO: 6 kV, Impuls 1,2/50 µs, 500 Ω	
Festigkeit gegen HF-Felder	10 V/m (unter Last)		10 V/m (unter Last)		
Temperaturbereich	festgelegter Betriebsbereich	-25 °C ... +55 °C	-25 °C ... +55 °C	-25 °C ... +55 °C	-25 °C ... +55 °C
	Grenzbereich für den Betrieb, Lagerung und Transport	-40 °C ... +70 °C	-40 °C ... +70 °C	-40 °C ... +70 °C	-40 °C ... +70 °C
Luftfeuchtigkeit		max. 95 %, nicht kondensierend, gemäß IEC 62052-11, EN 50470-1 und IEC 60068-2-30			
Gehäuse	Abmessungen (B x H x T)	4 TE = 72 x 90 x 61 mm	4 TE = 72 x 90 x 61 mm	4 TE = 72 x 90 x 61 mm	4 TE = 72 x 90 x 61 mm
	Schutzklasse	II	II	II	II
	Schutzart Gehäuse, Anschlüsse	IP20	IP20	IP20	IP20
	Gehäusematerial	Polycarbonat glasfaserverstärkt, halogenfrei, recycelbar			
	Brandeigenschaften	gemäß IEC 62052-11	gemäß IEC 62052-11	gemäß IEC 62052-11	gemäß IEC 62052-11
Umgebungsbedingungen	mechanische	M1 gemäß Messgeräte-richtlinie		M1 gemäß Messgeräte-richtlinie	
	elektromagnetische	E2 gemäß Messgeräte-richtlinie		E2 gemäß Messgeräte-richtlinie	
	vorgesehener Einsatzort	Innenraum gemäß EN 50470-1		Innenraum gemäß EN 50470-1	
Gewicht		ca. 0,35 kg	ca. 0,35 kg	ca. 0,35 kg	ca. 0,35 kg
Anschlussquerschnitte	Strom- / Neutralleiterklemmen	max. 16 mm ²	max. 16 mm ²	max. 16 mm ²	max. 16 mm ²
	Zusatzklemmen	max. 2,5 mm ²	max. 2,5 mm ²	max. 2,5 mm ²	max. 2,5 mm ²
Ausstattungsmerkmale		Messumfang: Wirkverbrauch, KL. B, Eintarif, Impulsausgang	Messumfang: Wirkverbrauch, KL. B, Zweitarif, Impulsausgang	Messumfang: Wirkverbrauch, KL. B, Eintarif, Impulsausgang, M-Bus	Messumfang: Wirkverbrauch, KL. B, Zweitarif, Impulsausgang, M-Bus
Bestellinformation		Compact	Compact T	Compact M	Compact TM
EcoCount® Compact (MID)		33220216	33220215	33220416	33220415

Änderungen, Irrtümer und Druckfehler vorbehalten. Produktabbildungen können optionale Ausstattungen und Module enthalten, die nicht separat ausgewiesen werden. Alle Produktabbildungen dienen ausschließlich der Veranschaulichung des Produktes.