

Surge-Trap® Steckbare STPT2 Serie - 40 kA PV

ÜBERSPANNUNGSSCHUTZ FÜR PHOTOVOLTAIK SYSTEME

DC SCHUTZ DER ENERGIEVERSORGUNG



STP T2 40 PV ist eine Reihe von Geräten, die mit der optimierten, dynamisch-thermischen Trennvorrichtung von Mersen einen verbesserten Überspannungsschutz für Photovoltaiksysteme bietet. Diese Geräte brauchen aufgrund ihrer hohen Kurzschlussfestigkeit keinen zusätzlichen Überstromschutz (Vorsicherung). Sie sind für alle DC PV Anwendungen geeignet; Solarparks, Aufdachanlagen und Anlagen für den Eigenverbrauch (netzunabhängig). Serien enthalten bestimmte mehrpoliger Produkte für MPPT (Maximum Power Point Tracker) Mehrfachwechselrichter.

TECHNISCHE DATEN ÜBERBLICK

Betriebsklasse	Typ 2 IEC 61643-31; Typ 2 EN 50539-11; Typ 2 UL 1449
Spannungsbereich DC	660 ... 1500 VDC
I_{scpv}	10000 A
Schaltvermögen	50 kA, 65 kA, 100 kA
Material des (Sicherungs-) Körpers	PA6 CT1; V-0
Systemart	Y PV, U PV, multiple MPPT
Anzahl der Pole	3, 5, 8
Format	steckbare
Temperaturbereich	-40 ... 85 ° C
Anschlussquerschnitt für starre Leiter	6 ... 35 mm ²
Antwortzeit	25 ns

PRODUKTVORTEILE

- Maximaler Ableitstoßstrom (8/20 μ s): 40 kA
- Nenn-Ableitstrom (8/20 μ s): 10 kA, 20 kA
- U_{cPV} : 65, 80, 660, 1060 Vdc und 1500 Vdc
- I_{scPV} : 10 kA (EN 50539-11), keine Vorsicherung notwendig
- SCCR: 50 kA, 65 kA, 100 kA (UL 1449 4th Ed)
- Montierbar auf DIN-Schienen, steckbar
- Verschiedene MPPT spezifisch Produkte entsprechend UL 1449 Zertifizierung
- Optische und Fernanzeige des Ablaufs der Lebensdauer
- Einbauposition drehbar, erlaubt den Kabelanschluss von unten oder oben
- Mechanische Kodierung verhindert Fehler beim Austausch der Einsätze

ANWENDUNGSBEREICHE

- Photovoltaik & Windenergie

TECHNISCHE NORMEN

- EN 50539-11
- UL 1449 4th Ed.
- IEC 61643-31



Surge-Trap® Steckbare STPT2 Serie - 40 kA PV

PRODUKTPALETTE



STPT2-40K1500V-YPVM

PV- Freiflächen und Dachanlagen

Katalog-nummer	Teilenummer	Anzahl der Pole/Phasen	Ucpv	Iscpv	Imax (8/20)	In (8/20)	Up at In	STP Einsatz (nachrüstbar) Nr. L-N	Fernanzeige
Y PV									
STPT2-40K600V-YPV	83020138	3	660 VDC	10 kA	40 kA	20 kA	≤ 2,6 kV	SP2-40K600V-PV	Nein
STPT2-40K600V-YPVM	83020139	3	660 VDC	10 kA	40 kA	20 kA	≤ 2,6 kV	SP2-40K600V-PV	Ja
STPT2-40K1000V-YPV	83020140	3	1060 VDC	10 kA	40 kA	20 kA	≤ 4 kV	SP2-40K1000V-PV	Nein
STPT2-40K1000V-YPVM	83020141	3	1060 VDC	10 kA	40 kA	20 kA	≤ 4 kV	SP2-40K1000V-PV	Ja
STPT2-40K1500V-YPV	83020158	3	1500 VDC	10 kA	40 kA	15 kA	≤ 5 kV	SP2-40K1500V-PV	Nein
STPT2-40K1500V-YPVM	83020159	3	1500 VDC	10 kA	40 kA	15 kA	≤ 5 kV	SP2-40K1500V-PV	Ja



STPT2-40K1000V-8YPVM

Mehrpolig für mehrfach MPPT Umrichter

Katalog-nummer	Teilenummer	Anzahl der Pole/Phasen	Ucpv	Iscpv	Imax (8/20)	In (8/20)	Up at In	STP Einsatz (nachrüstbar) Nr. L-N	Fernanzeige
Multiple MPPT									
STPT2-40K1000V-5YPVM	83020188	5	1060 VDC	10 kA	40 kA	20 A	≤ 4 kV	SP2-40K1000V-PV	Ja
STPT2-40K1000V-5Y2PVM	83020223	5	1060 VDC	10 kA	40 kA	20 A	≤ 4 kV	SP2-40K1000V-PV	Ja
STPT2-40K1000V-8YPVM	83020204	8	1060 VDC	10 kA	40 kA	20 A	≤ 4 kV	SP2-40K1000V-PV	Ja



SP2-40K1500V-PV

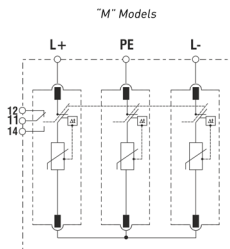
Ersatzsteckmodule

Katalog-nummer	Teilenummer	Ucpv	Iscpv	Imax (8/20)	In (8/20)	Up at In
PV						
SP2-40K60V	83020008	65 VDC	1 kA	40 kA	20 kA	≤ 0,7 kV
SP2-40K75V	83020009	80 VDC	1 kA	40 kA	20 kA	≤ 0,8 kV
SP2-40K600V-PV	83020005	330 VDC	10 kA	40 kA	20 kA	≤ 1,3 kV
SP2-40K1000V-PV	83020006	530 VDC	10 kA	40 kA	20 kA	≤ 2 kV
SP2-40K1500V-PV	83020010	750 VDC	10 kA	40 kA	15 kA	≤ 2,5 kV

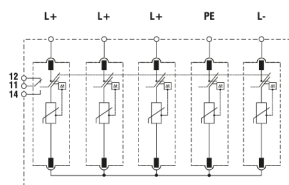
Surge-Trap® Steckbare STPT2 Serie - 40 kA PV

SCHALTBILD

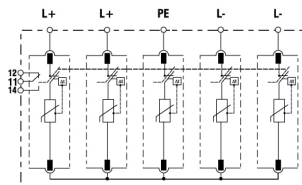
Y PV



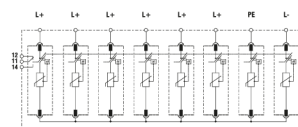
5Y PV



5Y2PV

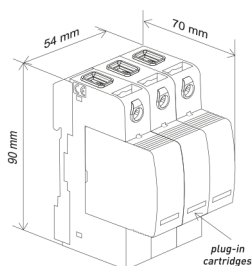


8Y PV

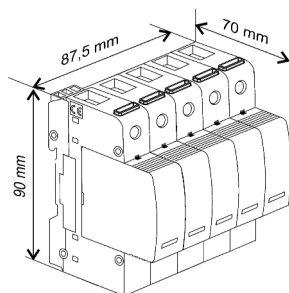


ABMESSUNGEN

Dreipolig



5 Poles



8 Poles

