

## Anbausteckdose - gerade Ausf., Flansch 75x75, Befestigung 60x60



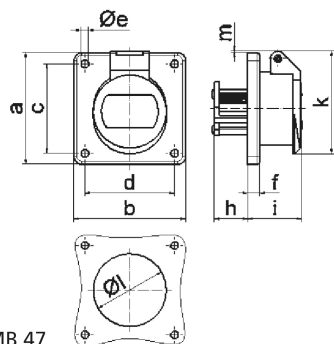
| Artikelbeschreibung      |                                      |
|--------------------------|--------------------------------------|
| BALS-Art.-Nr             | 4365                                 |
| EAN                      | 4024941043656                        |
| Produktgruppe            | Kleinspannungs-Anbausteckdose gerade |
| Stromstärke              | 32A                                  |
| Polzahl                  | 2p                                   |
| Polzahl                  | 2P                                   |
| Lage des Schutzkontaktes | keine Hilfsnase oder Nut             |
| Spannung                 | 20 bis 25V                           |

| Artikelbeschreibung            |  |
|--------------------------------|--|
| Frequenz                       | 50 und 60Hz  |
| Schutzart                      | IP44   |
| Kennfarbe                      | violett  |
| Gerätefarbe                    | Gehäuse grau RAL 7035, Klappdeckel violett RAL 4005                      |
| Anschluss technik              | mit Schraubklemme  |
| Maximaler Leiterquerschnitt    | 10,0 qmm   |
| Kabeleinführung                | sonstige   |
| Geräte-Höhe                    | 76mm   |
| Geräte-Breite                  | 75mm   |
| Geräte-Tiefe                   | 61mm   |
| Flanschmaß vertikal in mm      | 75mm   |
| Flanschmaß horizontal in mm    | 75mm   |
| Bohrlochabstand vertikal in mm | 60mm   |
| Bohrlochabstand horizontal in  | 60mm   |
| Gehäusematerial                | Polyamid   |
| Kontakte                       | Der Kontaktträger ist aus Polyamid, Die Kontakte sind Messing vernickelt |

| Logistikdaten  |                 |
|----------------|-----------------|
| Einzelgewicht  | 0.13 kg / Stück |
| Verpackungsart | Karton          |
| Inhaltsmenge   | 10 ST           |

**Logistikdaten**

|         |               |
|---------|---------------|
| EAN     | 4024941836692 |
| Länge   | 207 mm        |
| Breite  | 162 mm        |
| Höhe    | 142 mm        |
| Gewicht | 1.4 kg        |
| Volumen | 3'750 ccm     |



16 MB 47

| Ampere         | 16   | 16   | 32   | 32   |  |  |
|----------------|------|------|------|------|--|--|
| Polzahl        | 2    | 3    | 2    | 3    |  |  |
| a              | 75,0 | 75,0 | 75,0 | 75,0 |  |  |
| b              | 75,0 | 75,0 | 75,0 | 75,0 |  |  |
| c              | 60,0 | 60,0 | 60,0 | 60,0 |  |  |
| d              | 60,0 | 60,0 | 60,0 | 60,0 |  |  |
| e Ø            | 5,2  | 5,2  | 5,2  | 5,2  |  |  |
| f              | 6,0  | 6,0  | 6,0  | 6,0  |  |  |
| h              | 22,0 | 22,0 | 22,0 | 22,0 |  |  |
| i              | 37,0 | 37,0 | 37,0 | 37,0 |  |  |
| k              | 67,0 | 67,0 | 67,0 | 67,0 |  |  |
| l Ø            | 49,0 | 49,0 | 49,0 | 49,0 |  |  |
| m              | 2,0  | 2,0  | 2,0  | 2,0  |  |  |
| Leiter mm² min | 4    | 4    | 4    | 4    |  |  |
| Leiter mm² max | 10   | 10   | 10   | 10   |  |  |