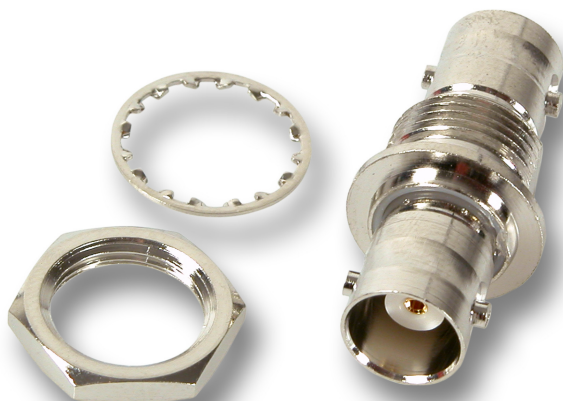


DATENBLATT

Einlochadapter Buchse/Buchse RG58 50 Ohm mit Masseisolation



Beschreibung

Einlochadapter Buchse/Buchse

Allgemeine Daten

Steckverbindertyp	BNC
Ausführung	Buchse

General data

Gehäuse Material	Zink vernickelt
Anschlussart	Schraubanschluss

Mechanical characteristics

Winkelstecker	Nein
---------------	------

Electrical characteristics

Kontaktfläche	Phosphor/Bronze vergoldet
Kontaktausführung	weiblich

Verfügbare Varianten

ArtNr.	Bezeichnung	Impedanz	Isolierter	Einbau	Kabeltyp
52553.1	Einlochadapter Buchse/Buchse RG58 50 Ohm mit Masseisolation	50 Ohm	Ja		RG 58

Dieses Datenblatt wurde maschinell am 09-09-2024 erzeugt. Technische Änderungen vorbehalten.



DATENBLATT

Einlochadapter Buchse/Buchse RG58 50 Ohm mit Masseisolation

Zeichnungen

Dieses Datenblatt wurde maschinell am 09-09-2024 erzeugt. Technische Änderungen vorbehalten.



EFB-Elektronik GmbH
Striegauer Straße 1
33719 Bielefeld

fon: +49 521 40 41 8-0
fax: +49 521 40 41 8-50

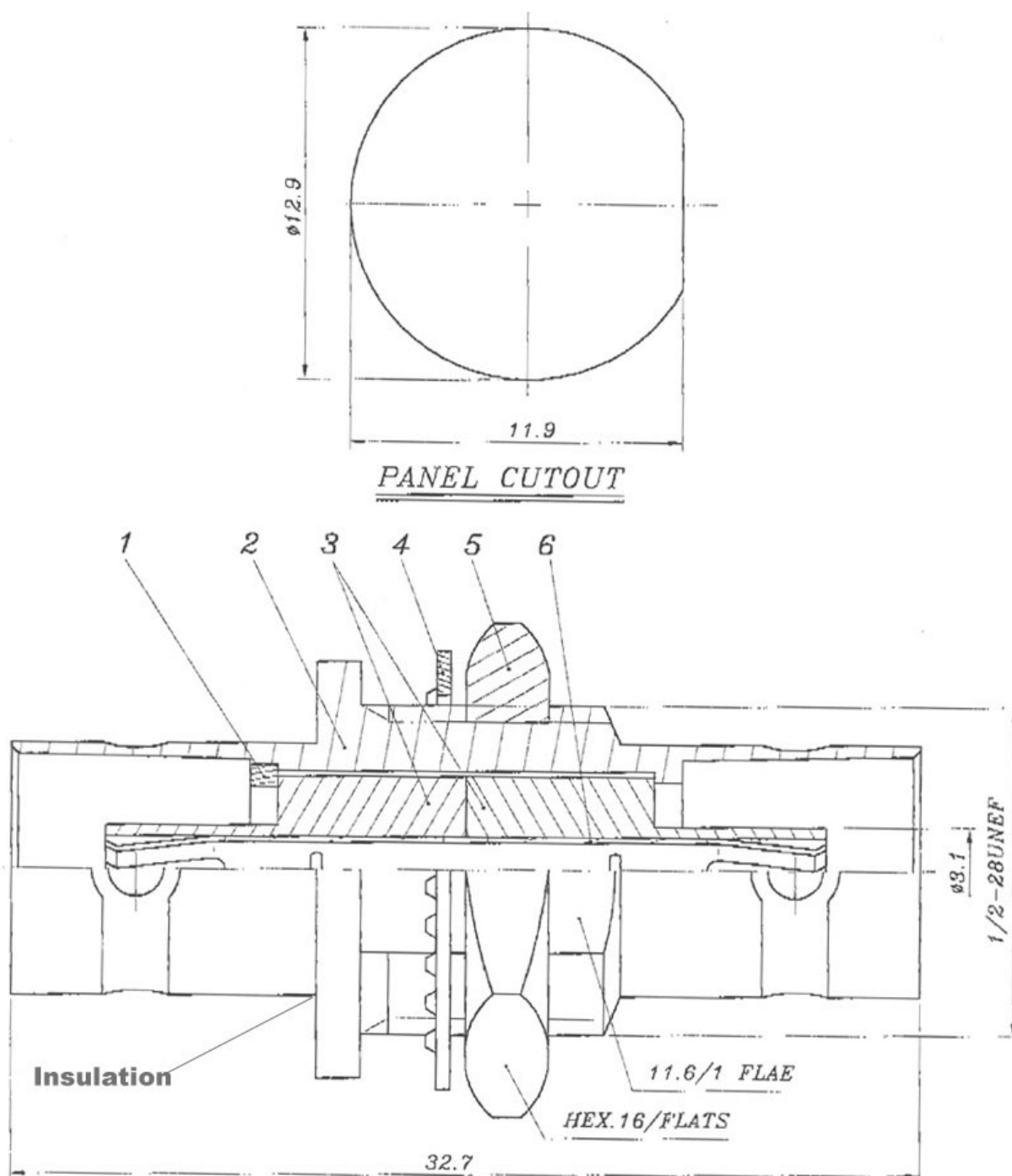
info@efb-elektronik.de
www.efb-elektronik.de

WIR SORGEN FÜR VERBINDUNG
WE CARE FOR CONNECTION



DATENBLATT

Einlochadapter Buchse/Buchse RG58 50 Ohm mit Masseisolation



Dieses Datenblatt wurde maschinell am 09-09-2024 erzeugt. Technische Änderungen vorbehalten.