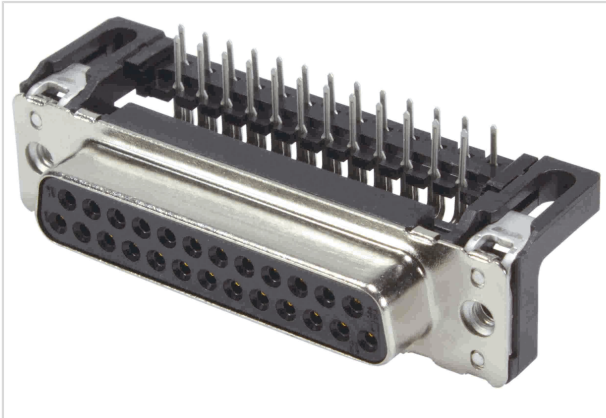


DSUB SV FE SSDP ANG73-284 25PPL3NUTM3



Das Bild dient lediglich illustrativen Zwecken. Bitte beachten Sie die Produktbeschreibung.

Artikelnummer	09 66 313 7601
Beschreibung	DSUB SV FE SSDP ANG73-284 25PPL3NUTM3
HARTING eCatalogue	https://b2b.harting.com/09663137601

Bezeichnung

Kategorie	Steckverbinder
Baureihe	D-Sub
Bezeichnung	Standard
Komponente	Steckverbinder
Kontaktbeschreibung	gestanzt gewinkelt

Ausführung

Anschlussart	Wellenlötanschluss
Geschlecht	Buchse
Baugröße	D-Sub 3
Art der Verbindung	Motherboard to daughtercard
Kontaktanzahl	25
Länge der Pins	2,9 mm
Verriegelungsart	Flansch mit Gewinde M3

Technische Kennwerte

Reihenabstand	2,84 mm
Raster, anschlussseitig	2,76 mm
Bemessungsstrom	6,5 A
Luftstrecke	≥1 mm
Kriechstrecke	≥1 mm
Isolationswiderstand	>10 ¹⁰ Ω



Pushing Performance
Since 1945

Technische Kennwerte

Durchgangswiderstand	≤10 mΩ
Anzugsdrehmoment	≤0,6 Nm Schraubbolzen
Grenztemperatur	-55 ... +125 °C
Steckkraft	≤83 N
Ziehkraft	≥7,8 N ≤56 N
Anforderungsstufe	3
Steckzyklen	≥50
Prüfspannung U _{eff}	1 kV
Isolierstoffgruppe	IIIa (175 ≤ CTI < 400)
Leiterplattenstärke	≥1,6 mm
Einbauhöhe	7,3 mm
Hot plugging	nein

Materialeigenschaften

Werkstoff Einsatz	Thermoplastischer Formstoff, glasfaserverstärkt (PBTP) Shell: Stahl, oberflächenveredelt
Farbe Einsatz	schwarz
Werkstoff Kontakte	Kupferlegierung
Kontaktoberfläche	Edelmetall über Ni
Materialbrennbarkeitsklasse nach UL 94	V-0
RoHS	konform
ELV Status	konform
China RoHS	e
REACH Annex XVII Stoffe	nicht enthalten
REACH ANNEX XIV Stoffe	nicht enthalten
REACH SVHC Stoffe	nicht enthalten
California Proposition 65 Stoffe	ja
California Proposition 65 Stoffe	Antimontrioxid Nickel
Anforderungssatz mit Gefährdungsstufen	R26

Normen und Zulassungen

Normen	DIN 41652
--------	-----------



Pushing Performance
Since 1945

Normen und Zulassungen

UL / CSA UL 1977 ECBT2.E102079

Kaufmännische Daten

Packungsgröße	100
Nettogewicht	14,17 g
Ursprungsland	Rumänien
europäische Zolltarifnummer	85366990
GTIN	5713140083295
eCl@ss	27440214 D-Sub-Kupplung
